

주문형 맞춤 수소 흡착식 드라이어

방폭형 압축공기 드라이어

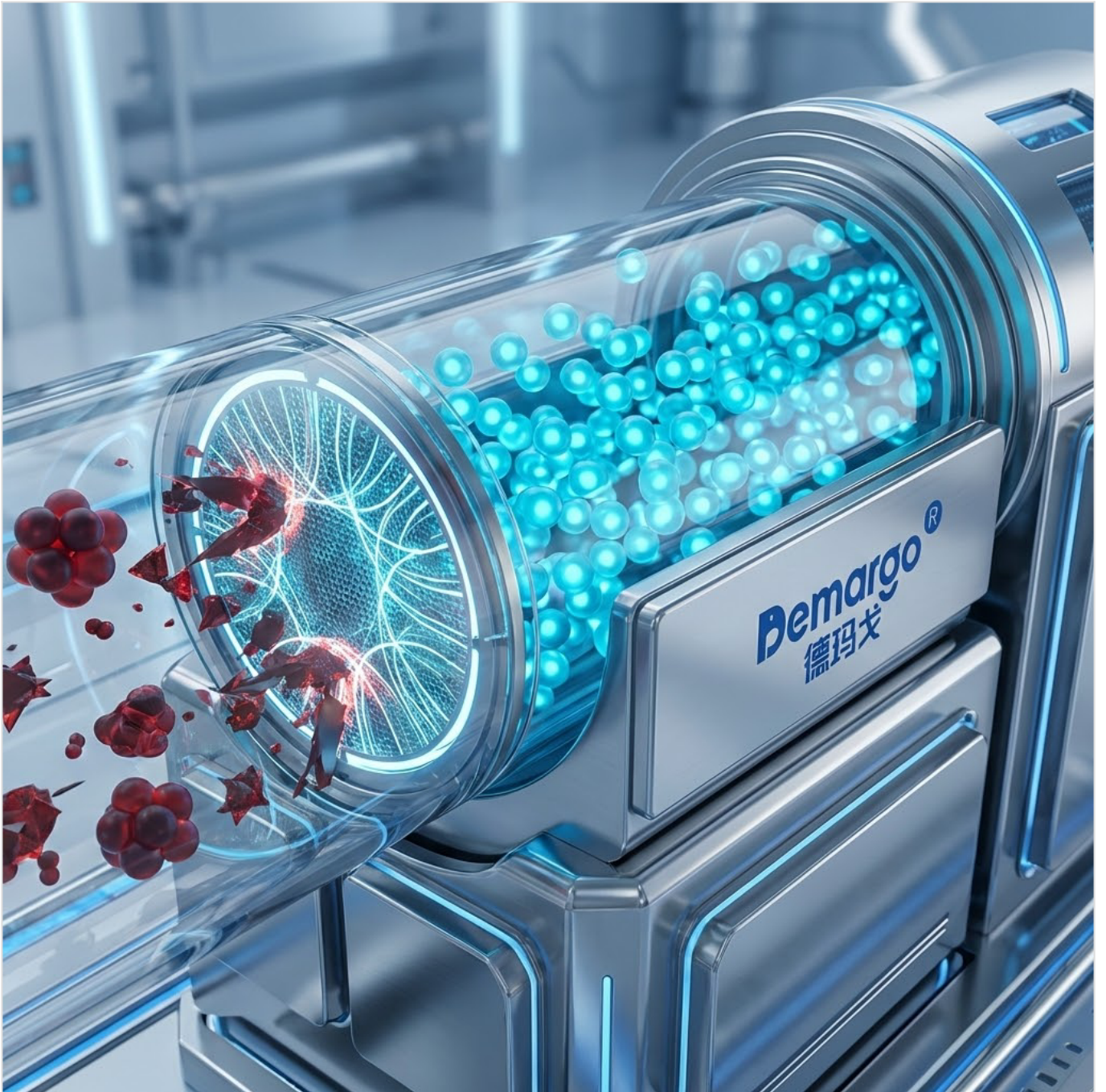












제품 설명

냉동식 압축공기 드라이어 및 흡착식 압축공기 드라이어를 전문으로 제조하는 Demargo(상하이) 에너지 절약 기술 유한회사는 고객의 특정 산업 요구에 정확히 부합하는 고품질 주문형 맞춤형 수소 흡착식 드라이어 솔루션을 제공하기 위해 최선을 다하고 있습니다. 당사의 수소 흡착식 드라이어는 압력 변동 흡착(PSA) 및 온도 변동 흡착(TSA) 원리를 기반으로 특별히 설계되었으며, 수소 중의 수분, 불순물 및 유해 성분을 효과적으로 제거하여 추출, 정제, 저장, 운송 및 활용 과정에서 수소의 순도, 안정성 및 안전성을 보장하고 CE, ISO 9001, ASME 및 관련 수소 안전 인증 등 국제 표준을 완전히 준수합니다.

적용 산업 분야

당사의 주문형 맞춤형 수소 흡착식 드라이어는 수소 생산, 정제, 저장 및 활용과 관련된 다양한 산업에서 널리 사용되며, 다음을 포함하되 이에 국한되지 않습니다:

- 신에너지 산업: 전기분해 수소 생산, 연료전지 프로젝트, 수소 충전소 및 재생에너지 수소 생산에서의 수소 건조에 적합하며, 수소 에너지 활용의 효율성과 안전성을 보장합니다.
- 석유화학 및 화학 산업: 수소화 분해, 수소화 반응, 석탄 가스화 수소 생산 및 화학 합성 프로젝트의 수소 건조에 사용

되며, 엄격한 산업 순도 요구 사항을 준수합니다.

- 발전 산업: 수소 연료 발전소, 원자력 발전소 수소 냉각 시스템 및 석탄층 메탄 수소 추출 프로젝트의 수소 건조에 적용되며, 발전 장비의 안정적인 작동을 보장합니다.
- 야금 산업: 금속 제련, 열처리 및 수소 환원 프로젝트의 수소 건조에 사용되며, 제품 품질과 생산 효율을 향상시킵니다.
- 의료 산업: 의료용 수소 생산 및 수소 치료 장비의 수소 건조에 적합하며, 엄격한 의료 안전 표준을 준수합니다.
- 연구소 및 연구 기관: 과학 연구 실험, 화학 분석 및 실험실 수소 공급 시스템의 수소 건조에 사용되며, 실험 결과의 정확성을 보장합니다.

맞춤 프로세스: 고객이 제공하고, 당사가 맞춤 제작

고객 중심의 맞춤 제작 개념을 견지하여, 고객은 다음 핵심 파라미터만 제공하시면 됩니다. 수소 처리 장비에 대한 풍부한 경험을 보유한 당사의 전문 연구개발 및 엔지니어링 팀이 가장 적합한 수소 흡착식 드라이어를 설계 및 구성하여, 고객의 수소 시스템과의 원활한 통합을 보장합니다.

- 수소 처리 용량(Nm^3/min 또는 CFM), 흡입 압력 및 흡입 온도.
- 요구 압력 노점($-40^\circ\text{C} \sim -70^\circ\text{C}$, 또는 특수 요구 사항에 따라 더 낮은 온도, ISO8573.1 표준 등급 충족).
- 수소 조성(순도, 수분 함량, 황 화합물, 산소 및 질소 등 불순물 함량).
- 작업 환경 조건(주변 온도, 습도, 설치 공간, 부식 수준 및 방폭 요구 사항).
- 특수 산업 표준 또는 인증 요구 사항(예: CE, ASME, ISO, 의료기기 인증).
- 기타 특수 요구 사항(예: 재생 방식, 제어 시스템 유형, 배관 인터페이스 규격, 설치 방식 및 원격 모니터링 요구 사항).

선택 가능한 소재 및 부속품

장비의 내구성, 내식성, 안전성 및 고효율을 보장하기 위해, 국제 수소 산업 표준에 부합하는 고품질 소재와 부속품을 선택하며, 현장 환경, 산업 특성 및 예산에 따라 유연하게 선택할 수 있도록 지원합니다.

선택 가능한 소재

- 본체 소재: 내식성 코팅이 적용된 탄소강(표준), 304/316L 스테인리스강(고순도 및 부식성 수소 환경용), 내식성 합금강(고압 수소 시나리오용).
- 흡착탑 소재: 304/316L 스테인리스강(표준, 내식성 및 세척 용이), 내식성 라이닝이 적용된 탄소강(비용 효율적인 선택), 티타늄 합금(강한 부식성 및 고압 환경용).
- 배관 소재: 304/316L 스테인리스강 관, 이음새 없는 강관, 내식성 합금강 관(수소 압력 및 부식성에 따라 선택).

선택 가능한 부속품

- 흡착제: 활성 알루미늄, 분자체(3A, 4A), 실리카겔(국제 고품질 브랜드, 흡착 용량이 크고, 수명이 길며 재생이 용이[³]).
- 제어 시스템: PLC 제어(Siemens, Mitsubishi), 터치 스크린 조작, 옵션 원격 모니터링, 노점 모니터링 및 고장 경보 기능, 지능형 작동 및 간편한 유지보수 실현[⁸]).
- 재생 시스템: 무가열 재생(표준, 에너지 절약 및 고효율), 미열 재생(옵션, 고순도 수소 시나리오에 적합), 안정적인 재생 효과를 위한 히터 및 순환 팬 포함[⁸]).
- 보조 부속품: 노점 분석기(수소 수분 실시간 모니터링), 자동 배수 밸브, 정밀 필터(수소 순도 추가 향상), 수소 농도 감지기, 화염 방지기.
- 밸브: 공압 밸브, 수동 밸브(국제 유명 브랜드, 신뢰할 수 있는 성능, 내식성 및 수소 환경에 적합).
- 안전 부속품: 압력 완화 밸브, 수소 누출 감지기, 과온도 및 과압력 보호 장치, 비상 정지 시스템(장비 및 현장 안전을 종합적으로 보장).

Demargo의 강점

수년간의 압축공기 처리 장비 및 수소 건조 장비 연구개발 및 생산 경험을 바탕으로, 수소 처리 기술 및 국제 산업 표준

에 정통한 전문 기술 팀과 엄격한 품질 관리 시스템을 보유하고 있습니다. 모든 맞춤형 수소 흡착식 드라이어는 출고 전 48시간 전부하 성능 테스트를 거치며, 안정적인 성능, 신뢰할 수 있는 작동 및 관련 표준 준수를 보장합니다. 또한 24시간 기술 지원, 현장 설치 지도 및 사후 서비스를 제공하여 고객의 문제를 적시에 해결합니다.

주문형 맞춤 수소 흡착식 드라이어에 대한 자세한 세부 정보, 맞춤 솔루션, 기술 사양, 견적 및 납기에 대해서는 당사에 직접 문의하시기 바랍니다. 고객의 고유한 수소 건조 요구를 충족하기 위해 1:1 전문 상담 및 맞춤 서비스를 제공합니다.

냉동식 에어 드라이어 및 흡착식 에어 드라이어 - Demargo

Demargo (Shanghai) Energy-Saving Technology Co., Ltd.는 국가급 하이테크 기업이자 상하이시 “전문화·정밀화·특성화·혁신형” 기업으로, 19년간 압축공기 정화 장비의 연구개발, 생산, 판매 및 애프터서비스에 전념해 왔습니다. 에너지 절약, 환경 보호, 기술 혁신에 대한 확고한 의지를 바탕으로 공기 압축 후처리 분야의 선도 제조업체로 성장했으며, 전 세계 산업 고객에게 고품질 맞춤형 솔루션을 제공하고 있습니다.

당사의 핵심 경쟁력은 강력한 기술 연구개발 역량에 있습니다. 현재까지 24건의 등록 특허와 22건의 출원 중 특허를 보유하고 있으며, 이는 공기 건조 및 정화 장비의 핵심 기술을 아우르고 있어 제품의 안정성과 에너지 효율을 효과적으로 보장합니다. 또한 ISO9001 및 QS 인증을 획득했으며, 제품은 국제 산업 표준을 충족합니다. 이슬점은 $-23^{\circ}\text{C} \sim -70^{\circ}\text{C}$, 공기 처리 용량은 $1 \sim 500\text{Nm}^3/\text{min}$, 출구 오일 함량은 최저 0.003PPM까지 구현해 업계 최고 수준의 정밀도를 달성했습니다.

당사는 60개 이상의 제품 카테고리를 아우르는 폭넓고 다양한 제품 포트폴리오를 보유하고 있으며, 여기에는 21개의 표준 제품과 업계를 선도하는 다양한 비표준 맞춤형 제품이 포함됩니다. 주요 제품으로는 공기 압축기 및 부속품, 에어 리시버, 냉동식 드라이어(플레이트 열교환기형, 고온 공랭식, DC 인버터형 등 포함), 흡착식 드라이어, 복합식 드라이어, 압축열 재생 흡착식 드라이어, 필터, 무공기소비 블로어 가열식 드라이어, 자동 세정 에어 필터, 압축공기 예냉 장치, 저온 고압 질소 예냉 장치, 산업용 칠러, 유수분리기, 오일 제거기 및 애프터쿨러 등이 있습니다. 당사는 지원합니다

주소: 중국 상하이시 진산구 평정진 차오리로 38번 라인 9호

전화: +8617316541891 / +8617321147609

이메일: nora@compressor-airdryer.com / Jim@compressor-airdryer.com

WhatsApp: +8617316541891 / +8617321147609